

DATOS SINGULARES

Hubo un **templo anterior al actual**, que se derribaba conforme avanzaban las obras del nuevo, de este modo, Utebo pudo contar durante las obras con un recinto religioso.

Sobre el baptisterio se alojaba un **órgano del siglo XVII** del que se conservan algunas flautas. Dicho órgano se compró por 400 Libras Jaquesas al Santo Hospital de Nuestra Señora de Gracia en el año 1799.

En **1930** se procedió a la instalación de luz eléctrica en la iglesia.

Existió un **coro alto** a los pies de la nave que se prolongaba hasta el órgano. El coro se derrumbó en 1948, rehaciéndose más tarde y en 1966 se demolió por su estado ruinoso.

Dentro de la iglesia existen enterramientos.

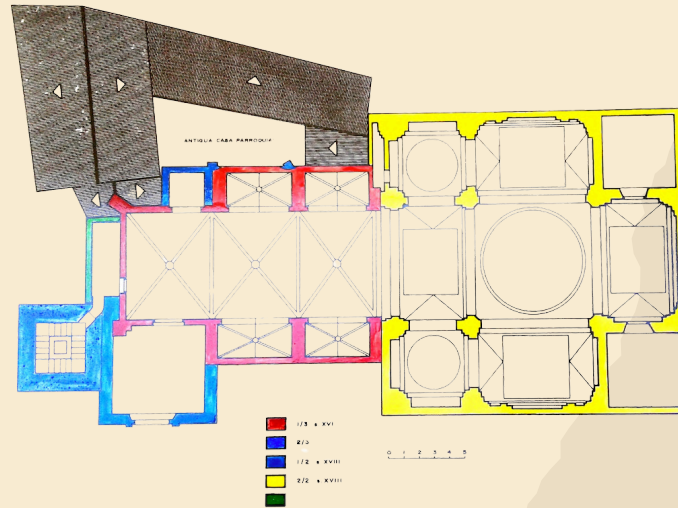
Los bienes muebles más antiguos de la Iglesia son un **cáliz de plata** y una **cruc procesional en bronce**, ambos del siglo XV.

La iglesia cuenta con 13 reliquias.



PLANTA DE LA IGLESIA

Nuestra Señora de la Asunción



Ejemplar impreso con la colaboración de:



LA IGLESIA DE NUESTRA SRA. DE LA ASUNCIÓN DE UTEBO



ETAPAS CONSTRUCTIVAS

El templo con una superficie de 664 m² fue construido fundamentalmente en dos etapas:

✧ **Época mudéjar:** iniciada en 1510, pertenecen los tres tramos de la nave con capillas entre contrafuertes y la torre. Los materiales utilizados son el ladrillo y el yeso.

✧ **Época barroca, siglo XVIII:** corresponden la cabecera y la portada. La cabecera de la iglesia es de planta de cruz griega.

Pórtico de la iglesia.



RETABLO MAYOR

Obra barroca de la segunda mitad del siglo XVIII.

De la madera dorada y decorada con abundantes motivos vegetales.

Dedicado a la Asunción de la virgen.

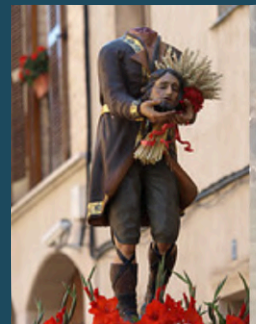
En el cuerpo superior o remate aparece **San Miguel**.

Coronado por el **escudo de la Merced**.

Su altura total es de 8m y su anchura máxima es de 5,2m.



San Roque en procesión



San Lamberto en procesión

CAPILLAS



En la iglesia se encuentran las siguientes Capillas:

- **Capilla del Santísimo.**
- **Capilla del Sagrado Corazón.**
- **Capilla de San Roque.**
- **Capilla de la Virgen Dolorosa.**
- **Capilla del Cristo.**
- **Capilla de San Francisco.**
- **Capilla de Santa Ana.**
- **Capilla de San Lamberto.**
- **Capilla de la Purísima Concepción.**

Frente al pórtico de entrada a la iglesia existía el **Bautisterio**, en el que se alojaba la **pila bautismal**, datada en el siglo XVIII y que actualmente está ubicada bajo el coro.

Imagen panorámica del Altar Mayor.

